



Fast Panorama®



VETRINA GELATO GELATO DISPLAY CASE



3005103
ETL
NIP 3
UL STD 471
US - CANADA CUL2 STD A, 100
Intertek Intertek

Panorama® cluster

IT	EN
CARATTERISTICHE TECNICHE:	FEATURES:
<p>STRUTTURA</p> <ul style="list-style-type: none"> Basamento in lamiera zincata rivestita con zoccolo in lamiera similinox. Struttura superiore in lamiera preverniciata di colore bianco. Piano in acciaio inox finitura Scotch-Brite con bordo anteriore e posteriore raggiato. Griglia di aerazione posteriore rimovibile per accedere al vano motore. 4 ruote pivotanti per la movimentazione del banco. <p>FAST Panorama® tubs è disponibile nei seguenti moduli:</p> <ul style="list-style-type: none"> L 800 con 4 fori senza riserva - motore a bordo L 1100 con 6 fori senza riserva - motore a bordo L 1300 con 8 fori senza riserva - motore a bordo L 1500 con 10 fori senza riserva - motore a bordo <p>VASCA PANORAMA® TUBS SENZA RISERVA</p> <ul style="list-style-type: none"> Struttura schiumata con poliuretano a densità 40 Kg/mc con spessore di 60 mm completa di serpentina in tubo di rame affogata e valvola di espansione. Esterno in lamiera zincata, vasca interna in acciaio inox AISI 304 finitura 2B con piletta di scarico dotata di tappo di chiusura. Cestelli in filo plastificato per contenere le carapine, con integrato il sistema anti-rotazione, e vassoio superiore in Tritan stampato a iniezione: vassoio e cestelli sono estraibili per consentire la pulizia della vasca. <p>ILLUMINAZIONE E VETRI DI CHIUSURA</p> <ul style="list-style-type: none"> Cornice perimetrale dotata di illuminazione a LED comprensiva di guarnizione in PVC alimentare per la chiusura ermetica del vetro superiore, la guarnizione è sostituibile. Chiusura ermetica servoassistita in vetro camera, temperato e riscaldato. Porta gusti integrato nel profilo di apertura vetri lato cliente. <p>REFRIGERAZIONE VENTILATA</p> <ul style="list-style-type: none"> Vasca con agitatore interno di aria per uniformare la temperatura e permettere la perfetta conservazione del gelato. Unità condensatrice monofase a bordo (UC). Sbrinamento manuale con arresto dell'impianto: per raccogliere l'acqua di condensa disciolta nello sbrinamento occorre posizionare un contenitore per la raccolta dell'acqua al centro del lato sinistro del banco e togliere sia il tappo di chiusura dello scarico sia il tappo di fondo vasca all'interno del pozzetto. Pannello comandi elettronico. <p>Temperatura di esercizio: -2°C; -18°C; Test a +35°C e 60% U.R</p>	<p>STRUCTURE</p> <ul style="list-style-type: none"> Galvanized steel base coated with a similinox metal sheet plinth. Upper structure in white painted metal sheet. Stainless steel top, ScotchBrite finish, with rounded front and rear edges. The condenser is positioned on the operator's side, accessible by means of a removable grid. 4 castor wheels for moving the counter. <p>FAST Panorama® tubs is available in the following units:</p> <ul style="list-style-type: none"> L 800 - 4 holes with 1 level of gelato tubs - condenser on board L 1100 - 6 holes with 1 level of gelato tubs - condenser on board L 1300 - 8 holes with 1 level of gelato tubs - condenser on board L 1500 - 10 holes with 1 level of gelato tubs - condenser on board <p>PANORAMA® TUBS TANK WITH 1 LEVEL OF GELATO TUBS</p> <ul style="list-style-type: none"> Foam-insulated structure made from 60-mm thick polyurethane with density 40 kg/m³ with sunken coil in copper piping and expansion valve. Exterior made from galvanised sheet metal, inner tank of AISI 304 stainless steel with 2B finish and central drain that can be connected to the waste outlet with a non-return valve. Plastic-coated wire tub holders, with built-in anti-rotation system, and upper tray of injection-moulded Tritan: tray and holders can be removed so that the tank can be cleaned. <p>LIGHTING AND GLASS CLOSURE SYSTEM</p> <ul style="list-style-type: none"> LED illuminated perimeter frame including food-grade PVC seal for airtight closure of the top glass. The seal can be replaced. Gelato/slush displayed thanks to the pyrolytic, tempered and heated double-glazed door, with servo-controlled closure. Flavour markers are integrated in the glass opening system profile on the customer side. <p>REFRIGERATION SYSTEM</p> <ul style="list-style-type: none"> Ventilated tank is supplied with inside air mixer to even temperature and allow perfect preservation of the gelato and is available with condenser unit on-board. Manual defrost function with system stoppage: to collect the condensed water dissolved in the defrosting process it is necessary to place a container for water collection in the centre of the left side of the counter; remove the drain closure cap; remove the tub base cap inside the tank. Electronic control panel with digital display to view internal temperature. <p>Operating temperature: -2°C; -18°C; Test at +35°C and 60% U.R.</p>





Fast Panorama®

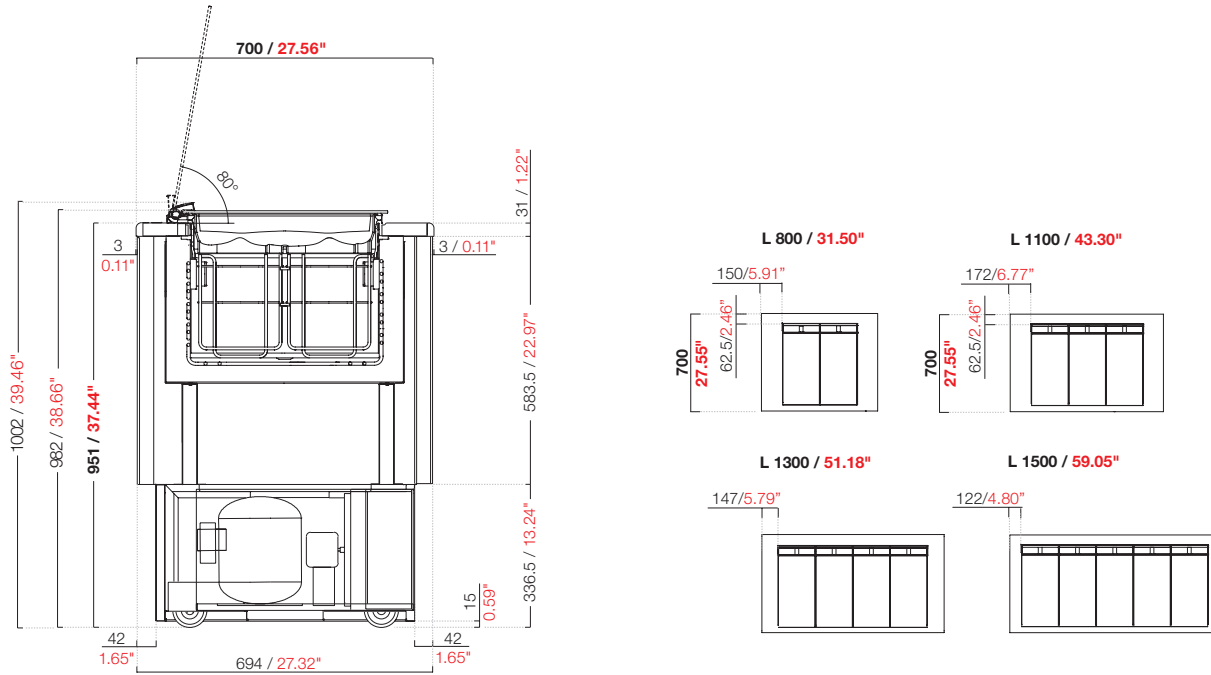


VETRINA GELATO GELATO DISPLAY CASE



Panorama® cluster

SEZIONE | SECTION VIEW



ALLESTIMENTO CON CARAPINE E CON VASCHETTA 360x165 | GELATO TUBS AND GELATO PAN (360x165)



DIMENSIONI - PESO - IMBALLO | DIMENSIONS - WEIGHT - PACKAGING

Modello Unit	Lunghezza Length		Profondità Depth		Altezza Height		Peso Weight		Dimensioni imballo LxPxH Packaging dimensions LxDxH		Peso totale prodotto+imballo Total weight product+packaging	
	mm	in	mm	in	mm	in	kg	lb	mm	in	kg	lb
L 800 - 4 TUBS	800	31.50	700	27.56	1002	39.46	40	88	1096x860xH1206	43.1"x33.9"xH47.5"	77	170
L 1100 - 6 TUBS	1100	43.30	700	27.56	1002	39.46	70	154	1330x1120xH1206	52.4"x44.1"xH47.5"	121	267
L 1300 - 8 TUBS	1300	51.18	700	27.56	1002	39.46	110	243	1596x860xH1206	62.8"x33.9"xH47.5"	160	353
L 1500 - 10 TUBS	1500	59.05	700	27.56	1002	39.46	140	309	1624x911xH1206	63.9"x35.9"xH47.5"	191	421



Fast Panorama®



VETRINA GELATO GELATO DISPLAY CASE



Panorama® cluster

DATI TECNICI | TECHNICAL DATA

CON MOTORE A BORDO (UC) WITH BUILT-IN AIR-COOLED CONDENSING UNIT (UC)					TENSIONE E FREQUENZA VOLTAGE AND FREQUENCY			230V/1Ph/50Hz		
Modello Unit	Potenza assorbita Current consumption		Resa Cooling capacity		Cilindrata Displacement	Classe climatica Climate class			Temperatura di esercizio Operating temperature	
	W	A	W/H -30°C	BTU/h -22°F		°C	°F	U.R. R.H. R.F. H.R.	°C	°F
L 800 - 4 TUBS	480	3.32	448	1529	9,09	35°C	95°F	60%	-2°C; -18°C	+28.4°F; +0.4°F
L 1100 - 6 TUBS	550	2.56	522	1781	12,1	35°C	95°F	60%	-2°C; -18°C	+28.4°F; +0.4°F
L 1300 - 8 TUBS	588	2.73	522	1781	12,1	35°C	95°F	60%	-2°C; -18°C	+28.4°F; +0.4°F
L 1500 - 10 TUBS	702	3.39	611	2085	14,32	35°C	95°F	60%	-2°C; -18°C	+28.4°F; +0.4°F

CON MOTORE A BORDO (UC) WITH BUILT-IN AIR-COOLED CONDENSING UNIT (UC)					TENSIONE E FREQUENZA VOLTAGE AND FREQUENCY			220V/1Ph/60Hz		
Modello Unit	Potenza assorbita Current consumption		Resa Cooling capacity		Cilindrata Displacement	Classe climatica Climate class			Temperatura di esercizio Operating temperature	
	W	A	W/H -30°C	BTU/h -22°F		°C	°F	U.R. R.H. R.F. H.R.	°C	°F
L 800 - 4 TUBS	661	4.51	435	1483	15,2	35°C	95°F	60%	-2°C; -18°C	+28.4°F; +0.4°F
L 1100 - 6 TUBS	701	4.68	435	1483	15,2	35°C	95°F	60%	-2°C; -18°C	+28.4°F; +0.4°F
L 1300 - 8 TUBS	839	3.85	545	1858	18,3	35°C	95°F	60%	-2°C; -18°C	+28.4°F; +0.4°F
L 1500 - 10 TUBS	885	4,05	545	1858	18,3	35°C	95°F	60%	-2°C; -18°C	+28.4°F; +0.4°F

CON MOTORE A BORDO (UC) WITH BUILT-IN CONDENSING UNIT (UC)					TENSIONE E FREQUENZA VOLTAGE AND FREQUENCY			V/Ph/Hz 208-220/1/60				
Modello Unit	Potenza Comp. HP	Breaker size	MCA	MOP	Resa Capacity		Cilindrata Displacement	Classe climatica Climatic class			Temperatura di esercizio Operating temperature	
	W	A	A	A	W/H -30°C	BTU/h -22°F		°C	°F	U.R. R.H. R.F. H.R.	°C	°F
L 800 - 4 TUBS	1/2		6	9	435	1483	15,2	35°C	95°F	60%	-2°C; -18°C	+28.4°F; +0.4°F
L 1100 - 6 TUBS	1/2		6	9	435	1483	15,2	35°C	95°F	60%	-2°C; -18°C	+28.4°F; +0.4°F
L 1300 - 8 TUBS	3/4		5	8	545	1858	18,3	35°C	95°F	60%	-2°C; -18°C	+28.4°F; +0.4°F
L 1500 - 10 TUBS	3/4		6	8	545	1858	18,3	35°C	95°F	60%	-2°C; -18°C	+28.4°F; +0.4°F

